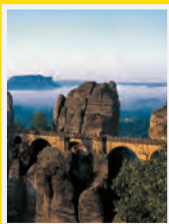
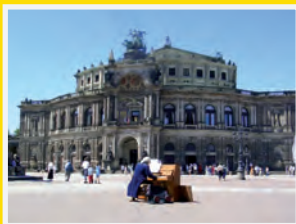


# Camping- & Freizeitpark LuxOase



*Wir sind mittendrin ...*  
**Oberlausitz**  
**Sächsische Schweiz**  
**& Dresden**

*Für unsere Gäste  
stehen wir Kopf!!!*



Leading Campings





### Erlebnisreiche Ferien in jeder Himmelsrichtung:

- Wir liegen mittendrin im Schnittpunkt der Attraktionen von Dresden (17 km), Sächsischer Schweiz (25 km), Oberlausitz und Meißen/Elbland (35 km)
- mehr als 10 der bedeutendsten Schlösser, Burgen & Gärten liegen in unmittelbarer Nähe
- Stadtrundfahrten nach Dresden, Dampferfahrten durch die Sächsische Schweiz sowie Busausflüge nach Prag wöchentlich direkt vom Platz
- viele Möglichkeiten zum Wandern & Radfahren direkt vom Platz aus: Gerne erhalten Sie individuelle Beratung & Kartenmaterial vor Ort
- Gaststätte „Seeterrasse“ mit regionalen Speisen, Biergarten & Wintergarten

- Animationsprogramm in den Ferien
- baden & angeln im angrenzenden Natursee
- Golfanlage Ullersdorf (18 Loch) in nur 7 km Entfernung
- 18-bahnige Turnier-Minigolf-Anlage am Platz
- Erlebnisfreibad in Großröhrsdorf (ca. 3 km)
- SB-Shop, Tageszeitungen & Brötchenservice
- Fitnessraum, Wellnesslandschaft & Massageangebote
- König-August-Bad mit Whirlwanne
- Bolzplatz, Beachvolleyball- & Basketballplatz
- Tischtennis, Billard, Dart & Tischfußball
- Abenteuerspielelandschaft & Indoorspielplatz
- Mietwohnwagen, Ferienwohnungen & Ferienzimmer
- Fahrrad- & PKW-Verleih
- NEU: Hunde-Agility-Parcour





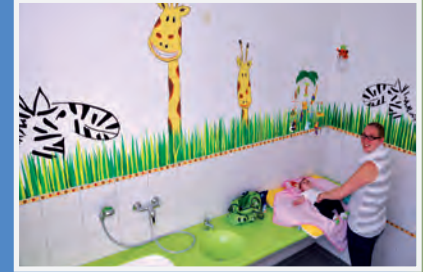
## Wohnmobile willkommen

- befestigte Stellplätze für jedes Wetter und „Kaliber“
- Servicestation
- Miet-Pkw's und Fahrradverleih
- Busverbindung in 800 m zu Fuß gut zu erreichen
- S-Bahn 3 km, sehr gut mit dem Fahrrad erreichbar (kann in der Bahn mitgenommen werden)
- verkehrsgünstig 4 km von A4 Abfahrt Nr. 85 Pulsnitz entfernt, ausgeschildert
- viele Busausflüge, bequem mehrmals pro Woche direkt vom Platz aus
- viele umliegende Sehenswürdigkeiten auch per Fahrrad zu erreichen
- Einkaufs- & Verpflegungsmöglichkeiten direkt am Platz

## Campan an der "Frauenkirche" oder "Semperoper"?

- alle Plätze 100 qm und größer, benannt nach regionalen Sehenswürdigkeiten - NEU! 200 m² XXL-Plätze
- überwiegend parzellierte Stellplätze
- Sie suchen Schatten oder Sonne, einen Platz in der Nähe des Spielplatzes, Sanitärgebäudes oder günstig zum Gassi-gehen? Wir reservieren gerne nach Ihren Vorlieben.
- Komfortplätze mit Strom (CEE-Stecker 10 bis 16 A), befestigt oder gepflastert zubuchbar, Ab-/Frischwasseranschluß & WLAN am Stellplatz zubuchbar
- digitales DVB-T-Fernsehen am Stellplatz (Vermietung von DVB-T-Receivern)
- leichtes Rangieren
- barrierefreundliche Anlage





### Sanitärausstattung für Anspruchsvolle:

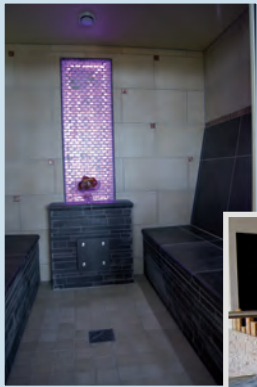
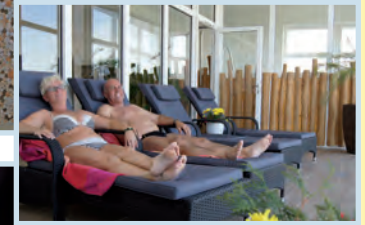
- außergewöhnlicher Sanitärbereich mit hellen, großzügigen Räumlichkeiten und Wohlfühlatmosphäre
- komfortable Mietbadezimmer
- Bidets in den Toilettenräumen
- barrierefreie Einrichtungen
- Waschmaschinen & Trockner
- König-August-Bad mit Whirlwanne
- moderne Wellnesslandschaft
- Koch- & Bügelgelegenheiten

- großer Veranstaltungs- & Animationsraum
- Mehrzweckgebäude mit 2.200 qm Komfort zum Wohlfühlen!
- Kinderwaschland mit Seifenblasendampfer:  
„Schlösserland Sachsen und Dampfschiffahrt auf der Elbe“  
für kleine Ritter, Prinzessinnen & Kapitäne
- Babyraum mit Badewanne & Wickelplatz
- tolles Hundebad



## Traumhafte Wellnesslandschaft

- herrlicher Ausblick vom Wellnessbereich im Obergeschoß auf den See, Wald & Pferdekoppeln
- Wellnessmassagen und medizinische Massagen
- Entspannungspool mit Gegenströmanlage & Massagedüsen
- Erlebnisduschen (Tropenregen, Nebeldusche & Schwallbrause, Fire- & Icedusche)
- Wärmebank mit Fußbecken für Kneippsche Anwendungen
- elegantes, massiv gebautes Dampfbad
- finnische Sauna (ca. 90 °C)
- Infrarotkabine



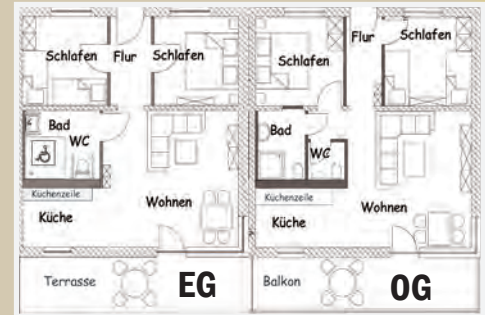
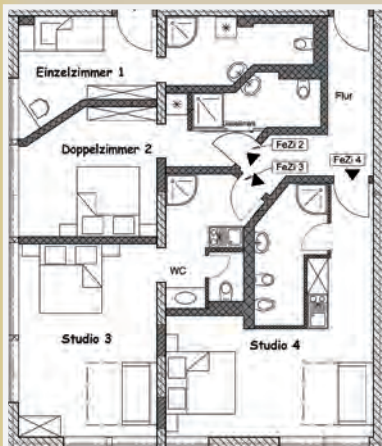
## Neue Ferierzimmer

- 1 Einzelzimmer ca. 18 qm, 1 Doppelzimmer ca. 22 qm, 2 Studios je ca. 33 qm
- komfortable Boxspringbetten in Studios & Doppelzimmer
- in den Studios 1 Aufbettung möglich
- in jedem Zimmer Tee-/Kaffeekochgelegenheit und kleiner Kühlschrank, in den Studios zusätzlich Miniküche mit Cerankochfeld und Spüle (kleine Kochausstattung)
- jeweils Fernseher und Internetmöglichkeit
- modernes Badezimmer
- Haustiere sind nicht gestattet
- das Rauchen ist in den Ferierzimmern nicht erlaubt
- für ein Picknick im Freien stehen Sitzgruppen zur Verfügung

## Ferienwohnungen

- Wohnbereich auf Südseite mit Blick zum See
- ca. 90 m<sup>2</sup> mit Balkon/Terrasse
- zwei separate Schlafzimmer
- komplett ausgestattete Küche mit Kühlschrank, Gefrierfach, Cerankochfeld, Geschirrspülmaschine, Backofen, Toaster, Kaffeemaschine, Wasser- & Eierkocher, Geschirr- und Küchenausstattung
- Fernseher im Wohnbereich, Internetmöglichkeit
- großes, sehr komfortables Badezimmer mit viel Bewegungsfreiheit im Erdgeschoss bzw. im Obergeschoss
- Badezimmer & zusätzliche Gästetoilette mit Bidet & Waschtisch
- zwei von vier Wohnungen sind barrierefreundlich
- Haustiere sind nicht gestattet
- das Rauchen ist in den Wohnungen nicht erlaubt

Warte nicht  
auf den perfekten  
Moment...  
Nimm ihn dir einfach  
und mach ihn  
perfekt!



## Mietwohnwagen

- für bis zu 2-3 Erwachsene & 2 Kinder
- Typ Hobby 545 KMF de Luxe Edition
- 7,42 m lang und 2,50 m breit
- neuwertig & sorgfältig ausgestattet
- Koch- und Essgeschirr sowie Besteck
- Toaster & Kaffeemaschine
- Kühlschrank mit Tiefkühlfach
- Doppelbett & Kinderzimmer mit Stockbett, Nasszelle
- Vorzelt mit Bestuhlung



# Wir sind einer von 39 LeadingCampings

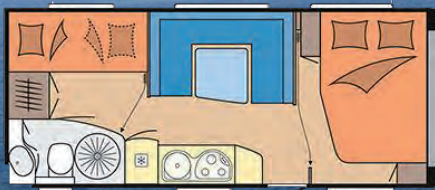
Seit einem Dutzend Jahren sind die LeadingCampings die Spitze in allen Angebotsbereichen. Freundliche, geschulte Mitarbeiter, außergewöhnlich gepflegte Anlagen, besondere Sport- und Freizeiteinrichtungen erwarten Sie.

Alle LeadingCampings haben ihren eigenen, unverwechselbaren Charakter. Denn sie sind keine Kette, sondern ein freiwilliger Marketing-Zusammenschluss völlig selbständiger, eigentümergeführter Ferienanlagen. Wir arbeiten zusammen, um voneinander zu lernen und unseren Gästen das Beste bieten zu können.

LeadingCampings machen Camping, setzen Trends, erfinden das Freiluft-Hotel. 39 Mal in Europa sind LeadingCampings für Ihren persönlichen Mix aus Individualität und Komfortanspruch da. Seien Sie willkommen - mit Zelt, Caravan, Reisemobil oder in variantenreichen Miet-Domizilen.

Erfahren Sie mehr über Camping Erster Klasse zwischen Schweden und Spanien. Besuchen Sie uns im Internet: [www.leadingcampings.com](http://www.leadingcampings.com)

*Camping De Luxe*



*LeadingCampings*

Katalog:  
The Leading Camping & Caravaning Parks of Europe ·  
Kettelerstr. 26, D-40593 Düsseldorf ·  
Tel.: +49/ (0)2 11/87 96 49 95 · [info@leadingcampings.com](mailto:info@leadingcampings.com)

## Outdoor...

- 18-Loch-Minigolfbahn
- Abenteuerspiel Landschaft mit Riesenwellenrutsche, Höhlen und 30 m Seilbahn
- Spielplatz mit Piratenburg
- 2 Tischtennisplatten
- Beachvolleyballfeld
- Basketballkörbe
- Bolzplatz



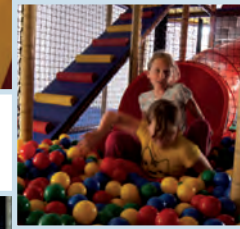
## Indoor...

Im neuen Sanitärgebäude findet Ihr unseren:

- Indoorspielplatz für Kinder bis 12 Jahre
- Jugendraum für Teenies und Junggebliebene
- Fitnessraum

In unserem Clubraum stehen bereit:

- Billard
- Brettspieleverleih
- Dart
- Tischfußball







## Organisierte Tagesausflüge vom Platz aus:

- Dienstag:**
- Stadtrundfahrt durch Dresden
  - inklusive Führungen durch den Zwinger, am Fürstenzug sowie um die Frauenkirche
  - 22 Haltestellen, bei denen Sie nach Belieben ein- & aussteigen können
- Mittwoch:**
- Besichtigung der Radeberger Brauerei
  - inklusive Transfer, Rundgang sowie anschließender Verkostung
- Donnerstag:**
- Ausflug zur Bastei im Elbsandsteingebirge mit kleiner Wanderung in den Kurort Rathen
  - Dampfschiffahrt durch die sächs. Schweiz zum Schloß Pillnitz mit Parkbesichtigung
  - inklusive Transfer zum Start- und Endpunkt
- Samstag:**
- Busfahrt nach Prag
  - Rundgang von der Prager Burg aus in die Altstadt mit Stadtführung

## Spiel, Spaß & gute Laune:

- abwechslungsreiche Animation in den Ferienzeiten für Klein & Groß: herzlich willkommen zum Basteln, Kochen, Spielen & Toben sowie zur Nachtwanderung, Minidisco, Lagerfeuer mit Knüppelkuchen etc.
- Thementage: Indianer-, Piraten- oder Detektivtag ...
- Ausflüge: Masseneibad Großröhrsdorf, Bauernhof Kleinröhrsdorf
- Sportliche Animation: geführte Radtouren, Jogging durch die Umgebung, klettern im Hochseilgarten, Fußball sowie Beachvolleyball



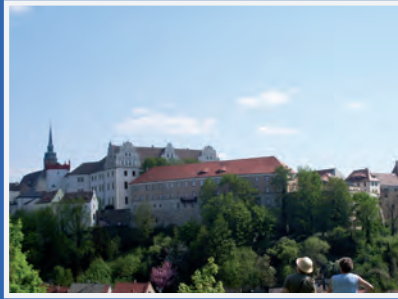
Stadtrundfahrt Dresden

Dampferfahrt: Sächsische Schweiz

Prag



www.schlosserland-sachsen.de



# Wir freuen uns auf Sie

Reservierungen nehmen wir gerne kostenlos entgegen!



**GPS-Daten:**  
Nord 51° 07' 13"  
51,120550  
Ost 13° 58' 50"  
13,980833

Fotos: Berthold, Richter, Lux, Dittrich

... damit Sie schnell und sicher zu uns finden:

A4 Dresden-Görlitz, Abfahrt Pulsnitz (85), Richtung Radeberg über Leppersdorf (0,5 km nach Leppersdorf links) nach Kleinröhrsdorf, bis zum Platz ca. 4 km ab Autobahnabfahrt 85.



empfohlen seit 1998



12095



## Camping- & Freizeitpark LuxOase

Familie Lux  
Arnsdorfer Straße 1

01900 Kleinröhrsdorf/Dresden  
info@luxoase.de / www.luxoase.de

www.facebook.de/LuxOase

Telefon: 03 59 52-5 66 66

Telefax: 03 59 52-5 60 24



Sieger im letzten Landeswettbewerb vorbildlicher Campingplatz in Sachsen



DCC Europapreis 2013

